



III ЕТАП ВСЕУКРАЇНСЬКОЇ ОЛІМПІАДИ ШКОЛЯРІВ З БІОЛОГІЇ 2020

Практичний тур.: 8 клас

ВНУТРІШНЯ І ЗОВНІШНЯ БУДОВА П'ЯВКИ

П'явки – розповсюджена група Кільчастих черв'яків, які населяють болота, річки, озера, гірські струмки, моря та океани. Серед них чимало видів, які є не кровосисними тваринами, а хижаками безхребетних. Деякі п'явки мають практичне значення для людини.

Мета роботи: провести морфологічний аналіз зовнішньої і внутрішньої будови п'явки.

Хід роботи:

- Уважно розгляньте **рисунок 1**, на якому зображено зовнішню та внутрішню будову п'явки (вигляд зверху та в поперечному перерізі)
 - Знайдіть всі органи травної системи та відмітьте в **таблиці 1** бланку для відповіді літери, якими їх позначено.
 - Знайдіть всі органи нервової системи та відмітьте в **таблиці 1** бланку для відповіді літери, якими їх позначено.
 - Знайдіть всі органи видільної системи та відмітьте в **таблиці 1** бланку для відповіді літери, якими їх позначено.
 - Знайдіть всі органи статевий системи та відмітьте в **таблиці 1** бланку для відповіді літери, якими їх позначено.
- Нижче наведено перелік ознак, які можуть бути притаманні п'явкам:
 - відсутність кінцівок;
 - сегментація тіла;
 - наявність кутикули;
 - наявність ротового присоску;
 - наявність заднього присоску;
 - наскрізна травна система;
 - редукція анального отвору;
 - видільна система метанефридального типу;
 - видільна система представлена нирками накопичення;
 - наявність мальпігієвих судин;
 - двокамерний шлунок;
 - незамкнена кровоносна система;
 - гермафродитизм;
 - редукція целому;
 - наявність печінкових виrostів;
- Вкажіть, які із наведених ознак притаманні не лише п'явкам, але й дощовому черв'яку. Відповідь занотуйте у **таблицю 2** бланку для відповідей.

- Вкажіть, які із наведених ознак відрізняють п'явок від більшості представників типу Кільчасті черви. Відповідь занотуйте у **таблицю 2** бланку для відповідей.

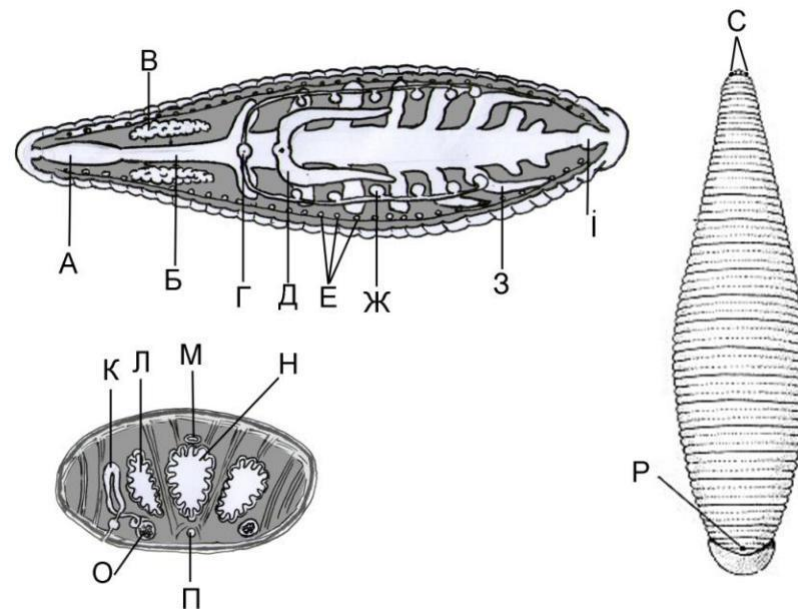


Рисунок 1. Зовнішня та внутрішня будова п'явки

- Розгляньте **рисунок 2**, зображений нижче.



Рисунок 2. «Поведінка» п'явки

Вкажіть, що робить п'явка:

- рухається вліво по відношенню до Вас;
- рухається вправо по відношенню до Вас;
- присмоктується до поверхні жертви;
- від'єднується від тіла жертви;
- здійснює самозапліднення.

Відповідь занотуйте у **таблицю 3** бланку для відповідей