

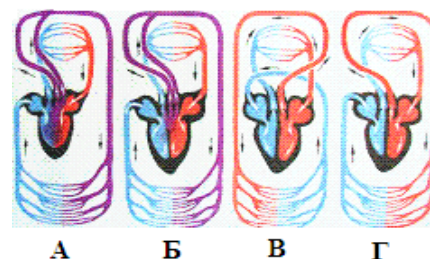
Завдання II етапу Всеукраїнської учнівської олімпіади з біології
2019-2020 н.р., 8 клас

(завдання виконуються протягом трьох годин)

Оцінювання: *тестові завдання групи А – по 1 балу, разом – 10 балів;*
тестові завдання групи Б – по 2 бали, разом – 10 балів;
тестові завдання групи В – перше – 5 балів, друге – 4 бали, разом – 9 балів;
практичні завдання: перше – 11 балів; друге – 7 балів, разом 18 балів.
Всього за олімпіаду 47 – балів.

Тестові завдання групи А (одна правильна відповідь)

1. Визначте, якою літерою на малюнку позначена кровоносна система ссавців:



2. На схемі наведено об'єкти, що перебувають на різних рівнях організації живої природи. Укажіть правильну комбінацію для заповнення пропусків:

- А** 1 – кардіоміоцит, 2 – стулка, 3 – лівий шлуночок;
Б 1 – ендокард, 2 – міоцит, 3 – аорта;
В 1 – аорта, 2 – ендокард, 3 – кардіоміоцит;
Г 1 – аорта, 2 – міоцит, 3 – ендокард



3. Розчинені органічні речовини по стеблі дерев'янистої рослини навесні до розкриття бруньок рухаються:

А по ксилемі доверху; **Б** по ксилемі донизу; **В** по флоемі доверху; **Г** по флоемі донизу.

4. Видозміною кореня є:

А повітряні корені орхідеї; **Б** кореневище конвалії;
В бульба картоплі; **Г** цибулина цибулі.

5. Плазуни є холоднокровними тваринами тому, що:

А у них тепло виділяється через пори у шкірі;
Б вони повільно пересуваються;
В судинами плазунів рухається змішана кров;
Г вони здатні вдихати невеликий об'єм повітря.

6. Який з відділів хребта НЕ входить до складу скелета жаб:

А шийний; **Б** грудний; **В** тулубовий; **Г** крижовий.

7. До якої групи м'язів відноситься дельтовидний м'яз:

А м'язи передпліччя; **Б** м'язи живота; **В** м'язи плечового поясу; **Г** м'язи шиї.

8. Співжиття бульбочкових бактерій та коренів бобових рослин – це приклад:

А коменсалізму; **Б** паразитизму; **В** мутуалізму; **Г** хижацтва.

9. Загальною функцією для надниркових залоз, підшлункової залози і печінки людини є:

А регуляція інтенсивності обміну речовин; **Б** розщеплення жирів;
В синтез сечовини; **Г** регуляція рівня глюкози в крові.

10. Ріст кісток у товщину відбувається за рахунок:

А клітин окістя; **Б** клітин охрястя; **В** губчастої речовини; **Г** компактної речовини.

Тестові завдання групи Б (правильними можуть бути одна або декілька відповідей).

1. Вкажіть клітини зародкового мішка у покритонасінних рослин з якими зливаються спермії під час подвійного запліднення:

А синергіди; **Б** антиподи; **В** центральна клітина; **Г** яйцеклітина.

2. Провідникова функція характерна для таких відділів головного мозку людини:

А довгастий мозок; **Б** міст; **В** кора великих півкуль; **Г** мозочок.

3. Вкажіть тварин, для яких характерний прямий розвиток:

А білан капустяний; Б нільський алігатор; В мідянка; Г кумка жовточерева.

4. Які існують способи регуляції функцій організму людини:


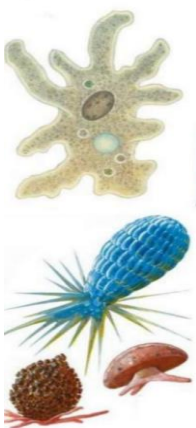

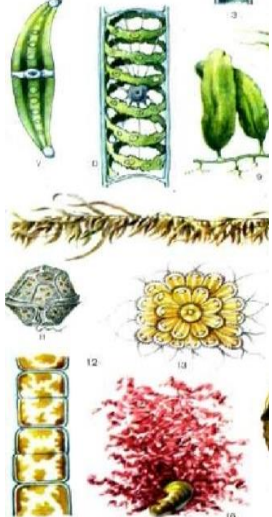
А нервова; Б гуморальна; В імунна; Г тканинна.

5. Які речовини можуть запасатися в організмі людини:

А жири; Б білки; В глікоген; Г нуклеїнові кислоти.

Тестові завдання групи В

1. До кожного зображення (цифри I-IV) підберіть назви груп організмів (цифри 1-5) і правильні твердження (літери А-Д).

 <p style="text-align: center;">I</p>	 <p style="text-align: center;">II</p>	 <p style="text-align: center;">III</p>	 <p style="text-align: center;">IV</p>
<p>1 Водорості 2 Дріжджі 3 Губки 4 Одноклітинні тварини 5 Одноклітинні рослини</p>	<p>А містять спікули Б для деяких представників характерний фагоцитоз В розмножуються брунькуванням Г характерним є м'язовий рух Д вегетативне тіло - талом</p>		

Заповніть таблицю:

I	II	III	IV

2. Визначте які ознаки (літери А-Ж) характерні для царства Рослини, а які для царства Тварини: А регулюють свою діяльність рефлексорно; Б утворюють кисень під час фотосинтезу; В поглинають вуглекислий газ в процесі живлення; Г живляться готовими органічними речовинами; Д активно пересуваються у пошуках їжі; Е утворюють вуглеводи в процесі фотосинтезу; Є мають системи органів; Ж характерний необмежений ріст.

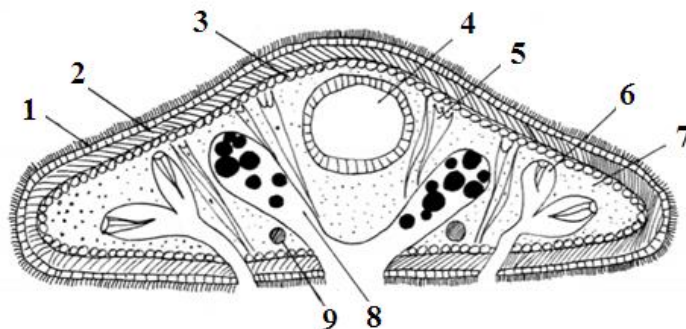
Заповніть таблицю:

Царство Рослини	Царство Тварини

Практичні завдання

1. Розгляньте схему поперечного перерізу тварини. **Визначте** тип _____ і клас _____ тварини. **Підпишіть**, якими цифрами позначені:

- 1.1. яєчник _____
- 1.2. нервовий стовбур _____
- 1.3. видільна система (протонефрид) _____
- 1.4. паренхіма _____
- 1.5. епітелій з війками _____
- 1.6. кільцеві м'язи _____
- 1.7. поздовжні м'язи _____
- 1.8. кишечник _____
- 1.9. спинно-черевні (косі) м'язи _____.



2. Розгляньте діаграми квіток:

2.1. Визначте, які частини квітки позначені літерами А, Б, В.

2.2. Запишіть формули квіток 1 і 2.

2.3. Для рослин яких родин характерні квітки такої будови?

